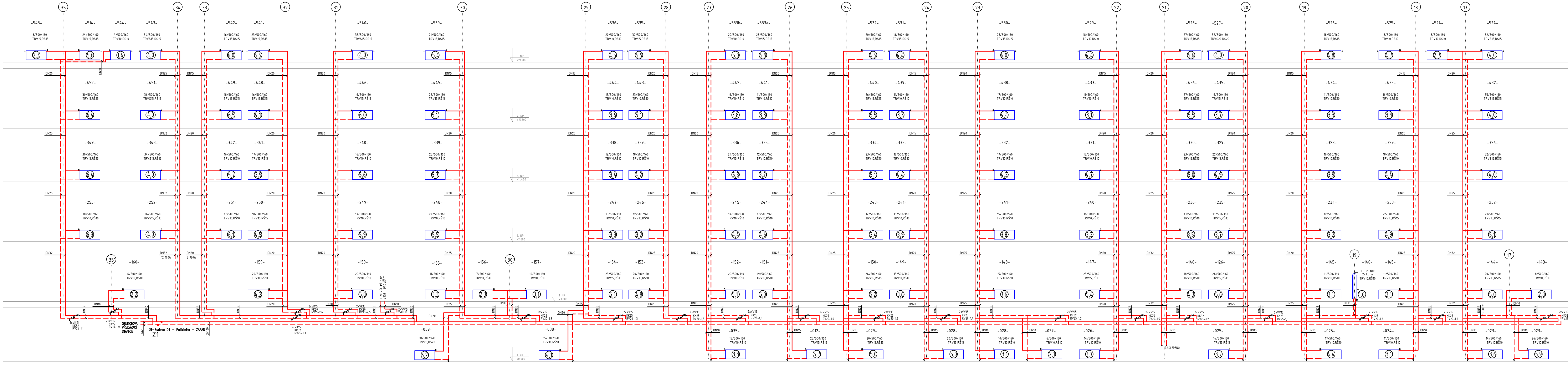


SCHEMA - BUDOVA D1 - ZAPAD

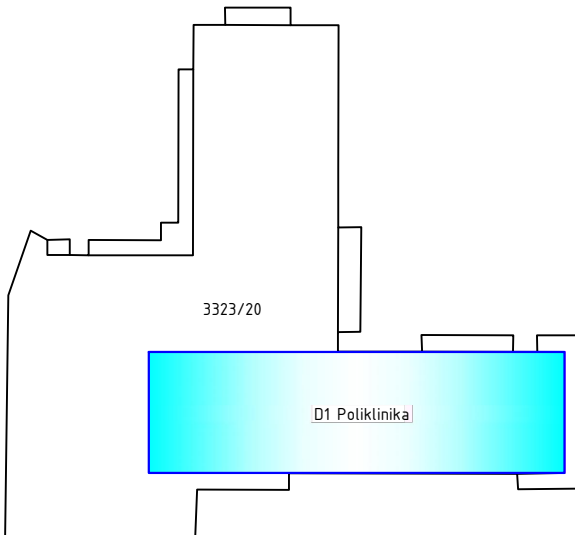


LEGENDA ARMATUR (min. PN10)
VV VYPÚSTECÍ VENTIL
UK UZAVÍRAČÍ KROUD
RV-3.0 REGULÁČNÍ VENTILS odlehlelou kuzelkou s možností měření průtoku, tlaku a teploty média - přednastavený na číslo 3.0
ZK ZPĚTNÁ KLAPKA
F FILTR, PN15
ADV AUTOMATICKÝ ODVZDUŠŇOVACÍ VENTIL
OV ODVZDUŠŇOVACÍ VENTIL
KMP KOMPENZÁTOR HLUKU A CHVĚNÍ
T TEPLOMĚR
P MANOMETR DEFORMAČNÍ
R REDUKCE

LEGENDA STÁVAJÍCÍCH OTOPIŇNÝCH TĚLES:
14/500/160 - ČLÁNKOVÉ LITINOVÉ OT s bočním připojením typ KALOR (14, čl. h=500 mm, l=160 mm)
C22-550-1400 - DESKOVÉ OCELOVÉ OT PURMO COMPACT S BOČNÍM PŘÍPOJENÍM
10-5050-5 - DESKOVÉ OT bázňé provedení s bočním připojením (jedna deska, h=500 mm, l=500 mm)
HLTR Ø80 - OCELOVÁ HLADKÁ TRUBKA Ø 80mm
KAŽDÉ OT OSAZENO INDIKÁTOREM TOPNÝCH NÁKLADŮ S RADIOVÝM ODEČTEM DAT
- STÁVAJÍCÍ OT - OBJEKT POLIKLINIKY
- STÁVAJÍCÍ OT - NENÁLEŽÍCÍ K OBJEKTU POLIKLINIKY
LEGENDA ARMATUR A PŘÍSLUŠENSTVÍ
TRV TERMOSTATICKÝ VENTIL k otopnému tělesu DN10-20, Kvs=0,86 přímý
RS UZAVÍRAČÍ ŠROUBENÍ k otopnému tělesu DN15 přímé/rohové s možností vypouštění
TRSV TERMOSTATICKÝ VENTIL k otopnému tělesu DN15,20, Kvs=2,5 axiální
TH TERMOSTAT HLAVICE s pojistnou gráci odizlování
OV ODVZDUŠŇOVACÍ VENTIL - NA VŠECH TĚLESECH
OZNAČENÍ STOUPACÍHO POTRUBÍ
PŘEDNASTAVENÍ TERMOSTAT resp. REGUL. VENTILU na číslo 3.0
PŘEDNASTAVENÍ UZAVÍRAČÍHO ŠROUBENÍ - 1.0 ořážka od zavěsného stavu

LEGENDA ROZVODŮ:
- PŘÍVOD OTOPIŇNÉ VODY 70°C
- VRÁT OTOPIŇNÉ VODY 50°C

Poznámka:
V POTRUBÍ, KDE NENÍ UVEDENA DIMENZE NEBYLA TATO ZJISTĚNA



Projekce Poláček				Ing. Petr Poláček AUTORIZOVANÝ PROJEKTANT V OBOU TECHNICKÁ PROSTŘEDÍ STAVEB ČKAT: 1095117	
Zodpovědný projektant	Kontroloval:	Vypracoval:	Účet:	DPS	Číslo paré:
Ing. Petr Poláček	Ing. Martin Reznicek	Ing. Cenek Truchlik		15.09.2022	10 * A4
Investor: Nemocnice Vyškov, p.o. Purkytlova 235/8, 682 01 Vyškov					Formát:
Místo: D1 Poliklinika - Areal Nemocnice Vyškov, ul. Purkytlova					Zak. číslo: PD-22-07-08
Akce: Poliklinika Nemocnice Vyškov - rekonstrukce vytápění D1.4.1 - Technika prostředí staveb - VYTÁPĚNÍ					Měřítko: ---
Obsah: SCHEMA OT					Č. výkresu: D1.4.1-07 Část: ÚT

SCHEMA - BUDOVA D1 - VÝCHOD

